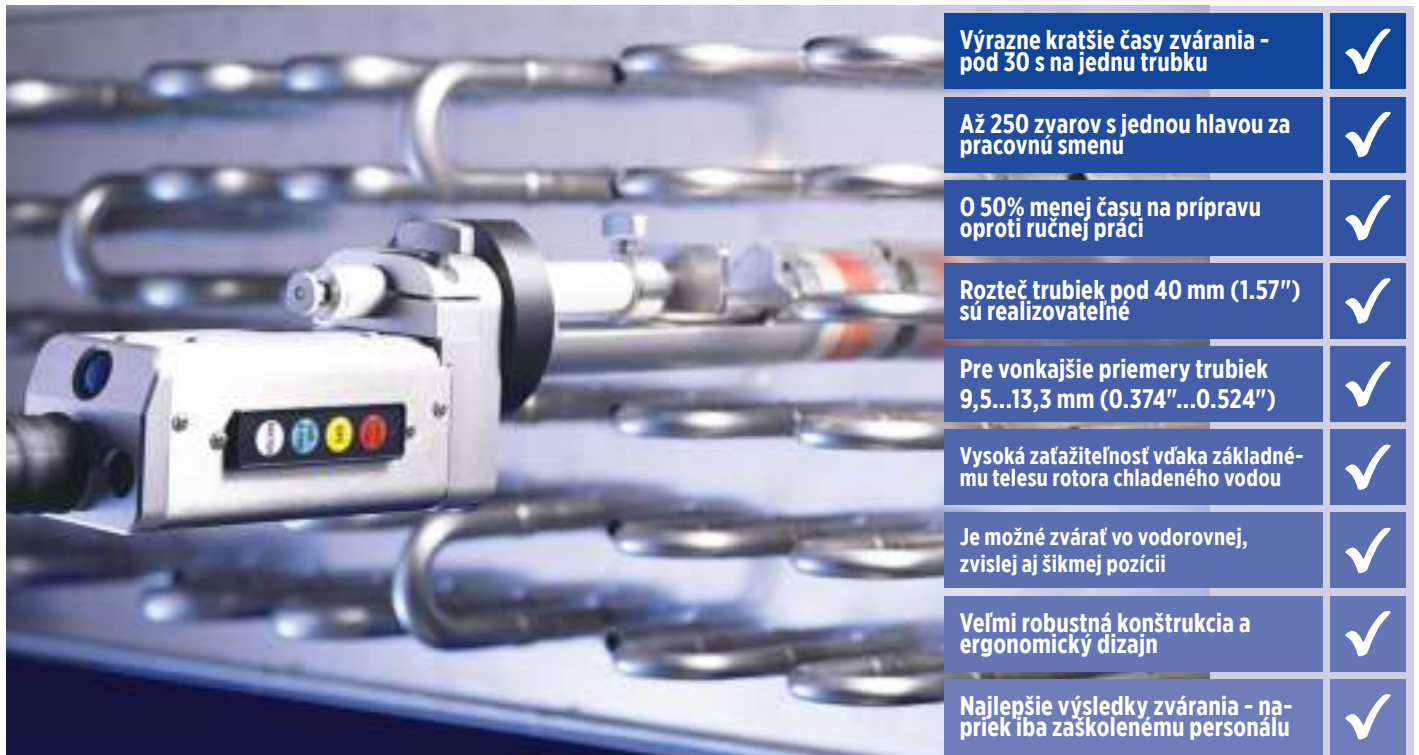


# HX 12P

**NOVINKA**

## Uzatvorená orbitálna zvaracia hlava

Hospodárne a vysokokvalitné zváranie trubiek z nehrdzavejúcej ocele metódou WIG: Celosvetovo jedinečné orbitálne zvaracie hlavy HX so svojim automatizovaným systémom zvárania je RIEŠENIE pre efektívnu a vysokokvalitnú výrobu. Vopred založené trubkové oblúky, ako napr. pri výrobe výmenníkov tepla, aj napriek úzkym trubkovým zväzkom, je možné spoľahlivo, rýchlo a bezpečne spájať s trubkami z nehrdzavejúcej ocele.



**Do konštrukčnej rady okrem typu HX 12P patria aj typy HX 16P a HX 22P.**

Zváranie trubkových oblúkov pri výrobe výmenníkov tepla je pri ručnom zváraní namáhavou prácou. Okrem toho, nie je trvalo zaručené, že zvärač bude neustále dosahovať vysokú kvalitu a tým tesnosť zvarov na trubkových oblúkoch. Drahé opravy a vysoký výskyt nepodarkov sú toho výsledkom.

Zatiaľ čo konvenčné zvaracie hlavy potrebujú veľa miesta, štíhle hlavy HX umožňujú veľmi kompaktnú výrobu výmenníkov tepla s vysokou hustotou trubiek. Rozteče trubiek pod 40 mm (1.57") sú realizovateľné.

Taktiež obsluha je jednoduchá: Hlava HX sa odklopením roztvorí, priloží sa na trubku a stlačením tlačítka sa pneumaticky sama upevní. Doraz s hrubým a jemným nastavením pomáha pri bezpečnom uchytení na trubke. Pri spustení zvaracieho procesu začne prúdiť do zvaracej

hlavy, chladenej vodou, plyn argón a zváranie prebieha automaticky a zabezpečuje vysokú kvalitu zvarov. Systém Orbitalum pritom pomáha čistému prievaru celkom bez presadenia, spár alebo triesok vo vnútri trubky. Uchytenie a štart sa ovládajú pomocou tlačítok umiestnených priamo na zvaracej hlave.

**Najlepšie výsledky zvárania - iba len so zaučenu obsluhou**

Zdroje zvaracieho prúdu Orbitalum automaticky rozpoznávajú pripojenú hlavu HX s jej vopred zadanými parametrami, takže obsluha pred začatím zvárania, musí iba vyvolať príslušný zvarací program a spustiť proces. Práca so systémom Orbitalum je jednoduchá a spoľahlivá, takže aj len zaučená obsluha dosahuje najlepšie výsledky zvárania.

Prax ukazuje, že so systémom Orbitalum je možné znížiť výskyt zlých zvarov zo 4% na menej ako 0,7%. Ďalšia prednosť: jeden pracovník môže ob-

sluhovať súčasne viac zvaracích hláv, čo výrazne zvyšuje efektivitu výroby. Uzatvorená zvaracia komora a konštantný proces, má tú výhodu, že nedochádza ku vzniku nábehových farieb, a tým sa vyhneme dodatočným a nákladným úpravám, ako sú morenie alebo pasivácia zvaru.

**Kompaktná konštrukcia prináša jednoduchú obsluhu**

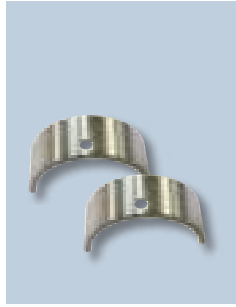
Oproti otvoreným zvaracím klieštiam sú v hlavách HX integrované prípojky prúdu, plynu a chladiacej kvapaliny. Pre dobrú manipuláciu sú hlavy Orbitalum spojené so zdrojom zvaracieho prúdu káblom dlhým 7,5 m. Hlava HX 12P má výhodu, okrem iného aj tým, že má priamu konštrukciu, takže na výmenníku tepla má uľahčené otáčanie hlavy. Celú hlavu je možné zavesiť na váhový kompenzátor, a tak uľahčiť obsluhu prácu.



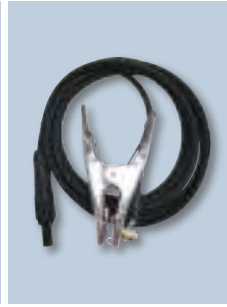
Extrémne štíhla konštrukcia - ideálne pre zvarenie vopred vložených oblúkov v úzkych zväzkoch trubiek



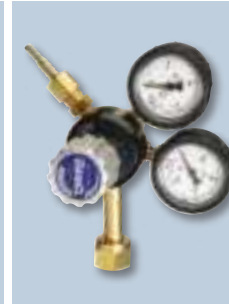
Spolu s pneumatickým box



Zvláštne príslušenstvo: Špecifické priemery uchytávacích čelustí



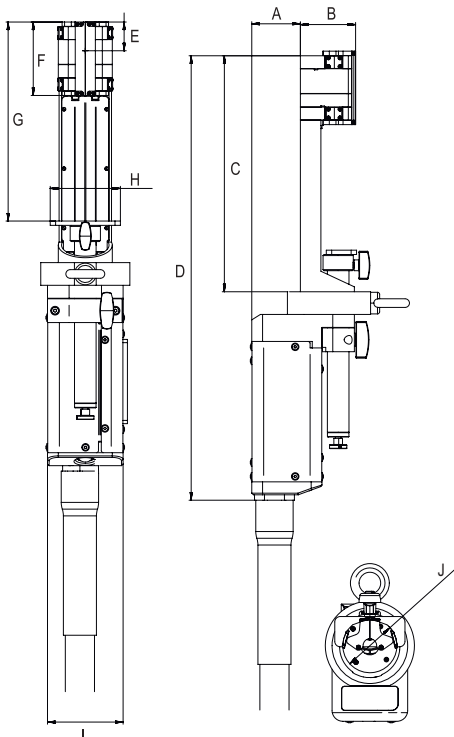
Zvláštne príslušenstvo: Uzemňovací kábel



Zvláštne príslušenstvo: Prestavitelný redukčný ventil na argón



Perfektný doplnok: Zdroj zvaracieho prúdu ORBITAT-série



ROZSAH POUŽITIA		HX 12P
Obj.č.		847 000 010
Dvonk. trubky, min. - max.*		9,5 - 13,3 mm / 0.374" - 0.524"
Hrúbka steny, min. - max.		0,5 - 0,8 mm / 0.02" - 0.03"
TECHNICKÉ ÚDAJE		HX 12P
Priemer elektródy		1,6 mm / 0.063"
Hmotnosť stroja spolu s káblovým zväzkom		6,4 kg / 14.1 lbs
Dĺžka káblového zväzku		7,5 m / 24.6 ft
TECHNICKÉ ÚDAJE		PNEUMATICKÝ BOX
Vstupné médium		Argón
Doporučený vstupný tlak		6 bar / 87 PSI
ROZMERY		HX 12P
		[mm] [inch]
Rozmer "A"		45,00 1.772
Rozmer "B"		52,00 2.047
Rozmer "C"		219,00 8.622
Rozmer "D"		412,00 16.220
Rozmer "E" (Elektróda)		30,00 1.181
Rozmer "F"		70,00 2.756
Rozmer "G"		185,00 7.283
Rozmer "H"		65,00 2.559
Rozmer "I"		70,00 2.756
Rozmer "J" (Ø)		50,00 1.969
PRI DODANÍ OBRŽÍTE		HX 12P
Orbitálna zvaracia hlava HX	ks	1
Prepravný kufor	ks	1
Pneumatiký box	ks	1
Prívodná hadica (2 m/6.56 ft) pre pneumatiký box	ks	1
Sklápací trň	páre	1
Doraz na kolená	ks	1
Sada náradia	sada	1
Návod na obsluhu a zoznam náhradných dielov	sada	1
VHODNÉ PRÍSLUŠENSTVO:		
Zvláštne príslušenstvo		<ul style="list-style-type: none"> <li>• Uchytávacie čeluste</li> <li>• Redukčný ventil na "argón"</li> <li>• Uzemňovací kábel</li> <li>• Wolfrámové elektródy WS2</li> <li>• ESG prístroj na brúsenie elektród</li> </ul>

Technické údaje sú bez záruky. Neobsahujú žiadne vlastnosti. Zmeny vyhradené. Platia naše všeobecné predajné podmienky.

\* Iné požadované rozmery na dotaz

